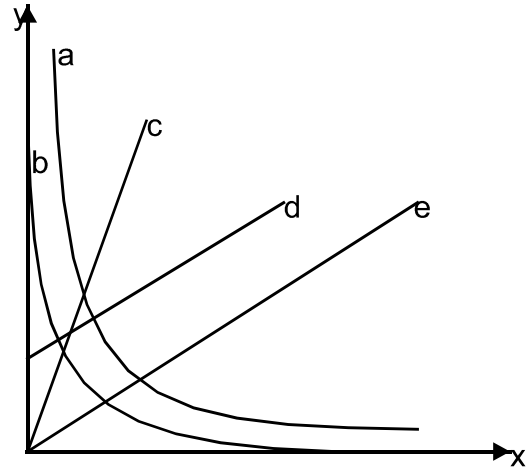


1. Klausur Mathematik

Klasse 7

1. Gib für jeden der Graphen a,b,c,d,e an, ob er eine proportionale oder eine antiproportionale Zuordnung darstellt!

a	
b	
c	
d	
e	



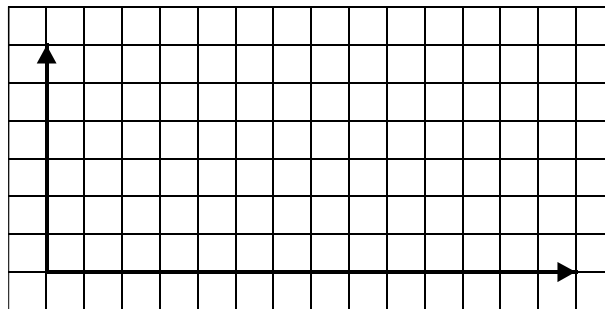
2. Wie lässt sich rechnerisch prüfen, ob eine Proportionalität oder eine Antiproportionalität vorliegt?

- Eine Proportionalität liegt vor, wenn
- Eine Antiproportionalität liegt vor, wenn

3. Ergänze die Tabellen und trage die Zuordnungen in das Koordinatensystem ein!

Proportionalität					
a	1		3	4	5
b		0,25		2	

Antiproportionalität					
a	1		3	4	5
b		0,8		0,5	



4. Drei Arbeiter pflastern einen 1,50 m breiten und 72 m langen Fußweg in zwei Tagen.
- Wie lange brauchen sie für einen 2,50 m breiten und 216 m langen Fußweg?
 - Wie lange brauchen fünf Arbeiter für den in a) genannten Fußweg?

5. Fülle die Tabelle aus! Runde, falls nötig, auf 2 Stellen nach dem Komma!

G	W	p %	Gleichung
125 DM		13	
360°	30°		
	35 m	23	
5 000 ha		120	
45 m	30 cm		